

HISTÒRIC DE PRODUCCIONS (2008-2014)

2008

- **DESPESA DE SALA:** 375.544.58 €
- **2 PRODUCCIONS PRÒPIES:**
 - **SONDHEIM -DÉUS DEL TEATRE, SOMRIEU-** despesa de producció: € 23.741.38 €
 - **NOMÉS SEXE** despesa de producció: 34.836.39 €
- **17 espectacles programats**
- **244 representacions**
- **13.054 espectadors**
- **17 directors**
- **62 actors**

PRODUCCIONS PRÒPIES

- SONDHEIM -DÉUS DEL TEATRE, SOMRIEU

Direcció: Òscar Mas

Sala Gran del 20 de febrer al 30 de març

Dijous a dissabte a les 21.30 i diumenge a les 18.30h

- NOMÉS SEXE de Daniela Feixas

Direcció: Juan Carlos Martel

Sala Gran del 24 d'abril al 25 de maig

Dimecres a dissabte a les 21h i diumenges a les 18.30h

- **DESPESES DE SALA:** € 268 211.41
- **2 PRODUCCIONS PRÒPIES:**
 - DEMÀ CONEIXERÀS EN KLEIN** despesa de producció: 56.773.40 €
 - DESIGUALS** despesa de producció 58.732.28 €
- **18 espectacles programats**
- **392 representacions**
- **20.103 espectadors**
- **18 directors**
- **79 actors**

2 PRODUCCIONS PRÒPIES:

- **DEMÀ CONEIXERÀS EN KLEIN** de Toni Cabré
Direcció: Ever Blanchet
Sala Gran del 24 d'abril al 25 de maig
Dimecres a dissabte a les 21.00 i diumenge a les 18.30h

- **DESIGUALS** d'Ever Blanchet
Direcció: Ever Blanchet
Dimecres a dissabte a les 21.00 i diumenge a les 18:30h

- **DESPESA DE SALA:** € 292.082.02
- **2 PRODUCCIONS PRÒPIA:**
 - PASTA FULLADA** despesa de producció 48.117.28
 - ELS MÚSICS DE BREMEN** despesa de producció: 24.000 €
- **14 espectacles programats**
- **264 representacions**
- **14.807 espectadors**
- **14 directors**
- **37 actors**

2 PRODUCCIONS PRÒPIES:

- **PASTA FULLADA** d'Ever Blanchet

Direcció: Òscar Molina

Sala Gran del 1 d'octubre al 19 de desembre

Dijous a dissabte a les 20.45 i diumenge a les 18:30h

- **ELS MÚSICS DE BREMEN** d'Ever Blanchet

Direcció: Eles Alavedra

Música: Chico Buarque

Sala Gran del 24 de gener al 30 de maig

Dissabte a les 17h i diumenge a les 12h

- **DESPESA DE SALA:** 375.544.58 €
- **2 PRODUCCIONS PRÒPIES:**
 - **ANTIQUARIS** despesa de producció: 52.373.30€
 - **TEORIA DE CATASTROFES** despesa de producció: 38.462.95€
- **13 espectacles programats**
- **269 representacions**
- **16.923 espectadors**
- **13 directors**
- **53 actors**

2 PRODUCCIONS PRÒPIES:

-ANTIQUARIS

de Gerard Vázquez

Direcció : Ever Blanchet

Sala Gran del 11 de febrer al 10 de març

Dijous a dissabte a les 20.45 i diumenge a les 18:30h

-TEORIA DE CATASTROFES de Toni Cabré

Direcció: Moisès Maicas

Sala Gran del 20 de maig al 26 de juny

Dijous a dissabte a les 20:45 i diumenge a les 19:30h

2012

DE L'1 DE GENER AL 31 D'AGOST DEL 2012

- **DESPESA TOTAL**: 248.452.44 €
- **2 PRODUCCIONS PRÒPIES**:
 - OXIGEN despesa de Producció: 26.355.98€
 - DAVID Y SARA despesa de Producció: 23.258.95€
- **14 espectacles programats**
- **270 representacions**
- **16.125 espectadors**
- **15 directors**
- **43 artistes**

2 PRODUCCIONS PRÒPIES:

-**DAVID Y SARA** d'Ever Blanchet

Direcció : Òscar Molina

Sala petita del 06 de març al 27 juny

Dimarts i dimecres a les 20.30

-**OXIGEN** de Mar Monegal

Direcció: Mar Monegal

Sala Gran del 25 de gener al 8 d'abril del 2012

Dijous a Dissabte 20:45 i diumenge 18.00h

2012-2013

DE L'1 DE SETEMBRE DEL 2012 AL 31 D'AGOST DEL 2013

- **DESPESA TOTAL** : 313.969.83 €
- **2 PRODUCCIONS PRÒPIES:**
 - VAN GOGH_despesa de Producció: € 27.809.51
 - THE WILD PARTY despesa de Producció: € 53.835.69
- **17 espectacles programats**
- **20.835 espectadors**
- **17 directors**
- **62 artistes**

2 PRODUCCIONS PRÒPIES:

-**VAN GOGH** d'Ever Blanchet
Direcció: Òscar Molina
Sala Petita del 09 al 19 d'octubre de 2012

-**THE WILD PARTY** de Andrew Lippa
Direcció: Anna Valldeneus
Sala Gran del 15 de Febrer al 28 d'abril de 2013
de Dijous a divendres a les 20.30, dissabte 18.00 i 21.30h i diumenge a les 18.00h

2013-2014

DE L'1 DE SETEMBRE DEL 2013 AL 31 D'AGOST DEL 2014

- **DESPESA DE SALA** : €
- **2 PRODUCCIONS PRÒPIES:**
 - DIVORCI** despesa de producció: 22.000€
 - **PER SOBRE DE TOTES LES COSES** despesa de producció: 46.414.38€
- **16 espectacles programats**
- **23.946 espectadors**
- **25 directors**
- **136 artistes**

2 PRODUCCIONS PRÒPIES:

-**DIVORCI** de Franz Keppler

Direcció : Miquel Murga

Sala Gran del 01 de novembre al 23 de febrer

De dijous a dissabte a les 21.30 i diumenge a les 18.00h

-**PER SOBRE DE TOTES LES COSES (Bare: Una Òpera Pop)**

de Jon Hartmere / Damon Intrabartolo

Direcció Daniel Anglès

Sala Gran del 10 de juliol al 31 d'agost

De dimecres a divendres a les 20.30, dissabte 18.00 i 21.30h i diumenge a les 18.00h

PRESENTACIÓ PROPER TRIENNI (2014-2017)

CONTINGUTS

Teatre musical català i en català

La comèdia catalana d'última generació

El drama contemporani amb un nou format i un relat extremat

La recerca del nou teatre total

La pedagogia del teatre fent ús del cinema amb arguments teatrals

Per una comunitat de 30.000 espectadors-amics

Cafè o te filosòfic

TEMPORADA 2014-2015

Cicle de teatre social destacant "La gent molesta" de Carles Mallol, una magnífica obra crítica

Programarem a la sala amb voluntat de crítica i creació de bellesa. Amb adaptacions de novel·les d'autors com Paul Auster, amb traducció d'Albert Nolla

Impulsarem, com anys anteriors, joves autors catalans amb vocació d'escriure comèdies amb arguments actuals per a joves, com "Tothom diu que està bé" de Dani Amor

Visitarem un clàssic com "L'amfitrió" de Plaute al temps que acollirem la companyia la Imperdible de Sevilla i acollirem una visita de Pablo Ley al teatre antic

El nostre compromís amb el teatre polític s'expressa amb l'acollida de "Cambó – Company" interpretat per Carles Martínez i dirigit per Frederic Roda

Produïrem una obra de José Luis Alonso de Santos, també "Porter Paradís" amb Vocal Factory. Acollirem "Una hora y media de retraso" de Gerald Sibleyras amb direcció de Rafael Calatayud, de la companyia La Pavana de València

Produïrem "Limbo", una obra de teatre musical d'avantguarda amb text de Marc Rosich, música i cançons de Clara Peya i direcció de Miriam Escurriola

Celebrarem un seminari sobre el teatre musical de creació a Catalunya

Donarem veu als usuaris del Teatre Gaudí per a què participin en la programació i en la creació de tendència escènica

TEMPORADA 2015-2016

Teatre musical original. Una producció amb col·laboració d'escoles de teatre musical i l'Institut del Teatre

Produïrem i acollirem obres de tres autors de teatre premiats amb el Premi Nobel com Eugene O'Neill, Beckett o Dario Fo. Versionats per autors catalans joves

Acollirem un cicle de dansa: la dansa que no balla

Estrenarem versions teatrals de novel·les sud-americanes

Experimentarem de forma radical noves formes de narració dramàtica

Assegurem l'estrena d'una obra sobre la llibertat. Les conductes abusives

Visitarem el repertori del teatre català del S.XX

Tornarem a crear un gran espectacle familiar amb virtuosisme musical i de circ màgic

Farem gira

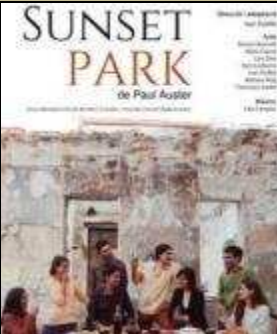


TEMPORADA 2016-2017

Començarem a preparar la celebració dels 10 anys del Teatre Gaudí Barcelona amb tres actes rellevants

Programarem la temporada de teatre i dansa amb 4 produccions pròpies d'autoria catalana contemporània que reflexionin al voltant dels tres temes recurrents del teatre: la família, el poder i l'amor

Visitarem dos clàssics de la literatura catalana adaptats al teatre, a un teatre de creació de bellesa

TEMPORADA EN CURS (2014-2015)

	<p>5 setembre / 12 octubre SUNSET PARK Autor: PAUL AUSTER Traductor: ENRIC NOLLA Adaptació i Direcció: IVAN PADILLA Companyia: TEATRE GAUDÍ</p> <p>Producció: TEATRE GAUDÍ</p> <p>TEATRE SOCIAL</p>	<h2>PRODUCCIÓ PRÒPIA</h2>
SUNSET PARK	Horari: De dimecres a dissabte 20:30h. Diumenge 18:00h (Català)	Durada: 1:30 h. Preu: 20€
	<p>10 setembre / 28 setembre TOTHOM DIU QUE ESTÀ BÉ Autor: Dani Amor Direcció: Daniel J. Meyer Companyia: LA PEPO TEATRE</p> <p>TEATRE D'AUTORIA CATALANA PER A ADOLECENTS</p>	
TOTHOM DIU QUE...	Horari: De dimecres a dissabte 22:30 h. Diumenge 20:00 h (Català)	Durada: 1:30 h. Preu: 20€
	<p>01 octubre / 12 octubre AMPHITRION Autor: PLAUTO Adaptació i direcció: JOSÉ MARÍA ROCA Companyia: PRODUCCIONES IMPERDIBLES (SEVILLA)</p> <p>LA VISITA AL TEATRE CLÀSIC</p>	SEVILLA
AMPHITRION	Horari: De dimecres a dissabte 22:30 h. Diumenge 20:00 h. (Castellà)	Durada: 1:30 h. Preu: 20 €



05 octubre / 30 novembre

LA RATETA QUE ESCOMBRAVA L'ESCALETA

Conte original: FERNÁN CABALLERO

Adaptació dramàtica: MAR COLÀS

Companyia: MAGATZEM D'ARS

MUSICAL FAMILIAR

LA RATETA QUE...

Horari: Diumenge 12:00 h. (Català)

Durada: 1:00 h.

Preu: 9 €



16 octubre / 02 novembre

LA GENT MOLESTA

Autor i direcció: CARLES MALLOL

Companyia: LA GENT MOLESTA (fundació SGAE i Escola EÒLIA)

TEATRE SOCIAL D'AUTORIA CATALANA

LA GENT MOLESTA

Horari: De dimecres a dissabte 20:00 h. Diumenge 18:00 h. (Català)

Durada: 1:20 h.

Preu: 20 €



05 novembre / 23 novembre

CAMBÓ / COMPANYS

Autor i direcció: FREDERIC RODA

Intèrpret: CARLES MARTÍNEZ

TEATRE POLÍTIC

CAMBÓ / COMPANYS

Horari: De dimecres a dissabte 20:00 h. Diumenge 18:00 h. (Català)

Durada: 1:20 h.

Preu: 20 €



12 novembre / 01 febrer

T'ESTIMO PERÒ NO TANT

Autor: JOSÉ LUÍS ALONSO DE SANTOS

Direcció: MIQUEL MURGA

Intèrprets: JOSEP LINUESA, FERRAN CASTELLS, MÒNICA CORRAL

Companyia: TEATRE GAUDÍ

Producció: TEATRE GAUDÍ

LA MILLOR COMÈDIA ERÒTICA DE JOSÉ LUÍS ALONSO DE SANTOS

PRODUCCIÓ PRÒPIA

T'ESTIMO PERÒ...

Horari: De dimecres a dissabte 22:00 h. Diumenge 20:00 h. (Català)

Durada: 1:30 h.

Preu: 20 €



03 Desembre / 11 Gener
SOMRIURES I LLÀGIMES

Autors: HOWARD LINDSAY I RUSUELL GROUSE
Música: RICHARD RODGERS & OSCAR HAMMERSTEIN
Direcció musical: JULI RODRÍGUEZ
Companyia: LA COMPANYIA

TEATRE MUSICAL

SOMRIURES I ...

Horari: Divendres i dissabte 18:00 h. Diumenge 12:00 h. (Català)

Durada: 1:20 h. **Preu:** 10€ / 20€



14 gener / 01 febrer
1 HORA Y ½ DE RETRASO

Autor: GERALD SIBLEYRAS
Direcció: RAFAEL CALATAYUD
Companyia: LA PAVANA

LA MILLOR COMÈDIA DE GERALD SIBLEYRAS

VALÈNCIA

1 HORA Y ½ DE ...

Horari: De dimecres a dissabte 20:00 h. Diumenge 18:00 h. (Castellà)

Durada: -- h. **Preu:** 20 €

febrer
PORTER PARADÍS

Autor: EVER BLANCHET
Direcció: ANNA VALLDENEU
Direcció musical: FILIPPO FANO
Companyia: VOCAL FACTORY
Producció: **TEATRE GAUDÍ**

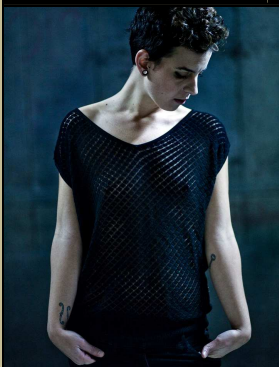
TEATRE MUSICAL

**PRODUCCIÓ
PRÒPIA**

PORTER PARADÍS

Horari: De dimecres a dissabte 22:00 h. Diumenge 20:00 h. (Català)

Durada: -- h. **Preu:** 24 €



febrer
LIMBO

Autor: MARC ROSICH
Direcció i composició musical: CLARA PEYA
Direcció escènica: MIRIAM ESCURRIOLA
Coreografia: ARIADNA PEYA
Projecte: LES IMPUXIBLES
Producció: **TEATRE GAUDÍ**

HÍBRID (TEATRE – DANSA – MUSICAL)

**PRODUCCIÓ
PRÒPIA**

LIMBO

Horari: De dimecres a dissabte a les 20:00 h. Diumenge a les 18:00 h. (Català)

Durada: -- h. **Preu:** 20 €



04 març / 29 març
T'ESTIMO PERÒ NO TANT

Autor: JOSÉ LUÍS ALONSO DE SANTOS
Direcció: MIQUEL MURGA
Intèrprets: JOSEP LINUESA, FERRAN CASTELLS, MÒNICA CORRAL
Companyia: TEATRE GAUDÍ

Producció: **TEATRE GAUDÍ**

LA MILLOR COMÈDIA ERÒTICA DE JOSÉ LUÍS ALONSO DE SANTOS

T'ESTIMO PERÒ NO...

Horari: De dimecres a dissabte 20:00 h. Diumenge 18:00 h. (Català)

Durada: -- h.

Preu: 20 €

02 abril / 19 abril
EL VIATGE D'ORFEU

Autor: PABLO LEY
Direcció: JOSEP GALINDO
Companyia: GALILEO

HÍBRID (TEATRE – DANSA – MUSICAL)

EL VIATGE D'ORFEU

Horari: De dimecres a dissabte 20:00 h. Diumenge 18:00 h. (Català)

Durada: -- h.

Preu: 20 €

01 maig / 28 juny
LA DANSA QUE NO BALLA

Autor: MULTIDISCIPLINAR
Direcció: MERCEDES BORONAT i altres
Companyia: VERSUS & CIA

HÍBRID (TEATRE – DANSA – MUSICAL)

LA DANSA QUE NO ...

Horari: De dimecres a dissabte 20:30 h. Diumenge 18:00 h. (Català)

Durada: -- h.

Preu: 20 €

03 juliol / 30 agost
EL DESPERTAR DE PRIMAVERA (Spring awakening)

Autor: JONATHAN FRANZEN
Direcció: DANI ANGLES
Companyia: MADAM TEATRE

TEATRE MUSICAL

EL DESPERTAR DE ...

Horari: De dimecres a dissabte 20:30 h. Diumenge 18:00 h. (Català)

Durada: -- h.

Preu: 24 €