

# El futbol és així (de gai)

DOSSIER DE PREMSA



El Futbol és així (de gai)

GDM

# LA HISTÒRIA



El Futbol és així (de gai)

GDM

# La productora

GDM (Generació de Merda) som una productora de teatre musical nascuda a Barcelona l'any 2013. Fem musicals de creació amb temàtiques socialment rellevants, sempre des del punt de vista de l'humor.

La nostra primera obra, 'Generació de Merda', va fer temporada a quatre teatres de Barcelona: Regina, Poliorama, Eixample i Gaudí.



El Futbol és així (de gai)

GDM

# El nou musical de GDM

Tota la ciutat salta d'alegria quan el Mercuri Futbol Club fitxa el Maxi, un dels futbolistes més famosos del planeta. El crac arriba amb ganes de fer una confessió insòlita: li agraden els homes. Des del club, però, no l'hi posaran fàcil.

A la lliga espanyola no hi ha un sol futbolista homosexual. I això no només és sorprenent, sinó estadísticament impossible. Perquè és evident que n'hi ha, però també és evident que s'amaguen. A EL FUTBOL ÉS AIXÍ (de gai) ens hem plantejat què pot passar el dia que algú digui prou.

EL FUTBOL ÉS AIXÍ (de gai) fa un retrat del món del futbol, que ens permetrà saber com és un gran club des de dins. Ha arribat el moment de conèixer el que ens amaguen els nostres grans ídols, i de riure'ns de les seves misèries.

És una comèdia esbojarrada però construïda des de la veritat. Un musical amb 15 cançons amb estils que van del pop i el rock a l'electrollatí o fins i tot una cançó a cappella. I amb set actors i quatre músics en directe que també demostren les seves dots interpretatives.



## El Futbol és així (de gai)

The logo for GDM is the letters 'GDM' in a bold, red, stylized font, set against a black rectangular background.



# ELS FUNDADORS



El Futbol és així (de gai)

GDM

## **XAVI MORATÓ** (Text i direcció)

És guionista a El Jueves des de 2006 i escriu setmanalment a la revista.

Com a dramaturg, ha guanyat el XXXIX Premi Born de Teatre (el més prestigiós en català i castellà), el Premi Ciutat de Manacor de Teatre 2015 i el XX Premi Les Talúries de Teatre.

Ha estrenat més de vint obres en teatres de Barcelona, a Madrid i en microteatres d'arreu del món.



El Futbol és així (de gai)

GOM

## **GERARD SESE (Compositor i director musical)**



Pianista, compositor, productor i arranjador amb 5 discos propis editats. Director musical i intèrpret de la companyia The Feliuettes, on participa a The Feliuettes (Maldà) i Cobi, Curro Naranjito (Muntaner).

És el compositor de Les dones sàvies (Malda), finalista dels Premis de la crítica 2016.

També ha estat el compositor de la gala dels premis Gaudí 2018.



El Futbol és així (de gai)

GDM

# L'ESTADI



El Futbol és així (de gai)

GDM



# Un teatre transformat en estadi de futbol

Hem convertit el Teatre Gaudí, a quatre bandes en un estadi de futbol: amb grades, terreny de joc, pancartes, tanques de publicitat, àudio de benvinguda a càrrec del periodista Bernat Soler, narrador esportiu a TV3. Tot plegat perquè els espectadors se sentin enmig d'un partit.



El Futbol és així (de gai)

GDM

# L'ESCUT I L'HIMNE



El Futbol és així (de gai)

GDM

## Hem creat un equip, el Mercuri F.C. que compta amb:

- Samarretes, que els espectadors, també podran comprar.
- Himne, intepretat per Magalí Sare, membre del Quartet Mèlt i guanyadora d'Oh Happy Day.
- Socis (els propis espectadors, que es podran unir al club per rebre notícies i promocions).
- Un àlbum de cromos oficial, amb 18 adhesius colleccionables, que serà el programa de mà. Els espectadors que el completin rebran a canvi una entrada de franc.



El Futbol és així (de gai)

GOM

# EL PLANTER



El Futbol és així (de gai)

GDM





### ADRIÀ ARDILA

*Graduat en Interpretació a l'Institut del Teatre de Barcelona (2016). Va compaginar els seus estudis amb diferents cursos d'interpretació i improvisació, clown i cant. També ha treballat en diversos projectes teatrals com Maclovnbeth (2016 – 2017), Cireres & Lentejuelas (2017 – 2018) i Autónomos el Musical (2017 – 2018), així com a actor en espots publicitaris i curtmetratges i també com a cantant.*



### BERNAT MESTRE

En Teatre ha interpretat papers protagonistes en produccions com "Grease el Musical" i "Cabaret el Musical de Broadway". En cinema ha participat en la TV Movie "La Xirgu" i recentment en el llargmetratge "HOUS3" de Ghostdog Films. És cofundador de la Companyia Dara i director de Zen Power BCN. *Grease, Cabaret.*



**BERTA PEÑALVER** Llicenciada en Art Dramàtic per l'Institut del Teatre. Edita 4 discos amb Discmedi amb més de 20.000 còpies venudes. Treballa a obres com "The Wild Party" (Gaudí), "Generació de Merda" (Poliorama), "Acústic Broadway" al (Maldà), "El Molinet màgic" (Almeria), "Una visita espacial" (Regina). Guanyadora del premi a millor actriu de la Mostra del Teatre de Barcelona. Compositora per Warner Chappel Editorial.



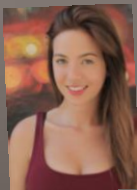
El Futbol és així (de gai)

GOM



### JOAN OLIVÉ

Treballa a musicals com "La nit de Sant Joan" (Dagoll Dagom, estrenat a l'Artèria Paralel), "Boig per tu" (Sala Barts i Teatre Borràs), "Imaginarium it's musical" (Teatre Coliseum i Teatro Compac) o "Patufet el musical" (Teatre Coliseum i Teatre Victòria). Ha protagonitzat també les comèdies "IMPROZOO" (de Zoopa, Club Capitol), "Orgasmos la comedia" (Teatre del Raval) o "Shakespeare on the Beat" (Factea Produccions). En televisió ha aparegut a les sèries "Kubala, Moreno i Manchón" (TV3), "La sagrada família" (TV3), "La Mari 2" (TVE, TV3 i canal SUR), Centro Médico (TVE), i a la pel·lícula "El retaule del flautista" (TV3).



### MÒNICA MACFER

Estudia teatre musical a l'Escola Memory i debuta professionalment amb el grup musical del Club Súper 3 (TV3). Ha protagonitzat espectacles com "40, el musical" "Boig per tu", "Tots som Anna Allen", "Generació de merda" o "The Trumps". En televisió ha aparegut en sèries com "Cites" (TV3), "Sé quién eres" (Tele5), o "Homo Zapping" (Atresmedia).



El Futbol és així (de gai)

GOM



### JOAN SÁEZ

Solista a orquestres i grups de versions, en especial a l'Orquestra Internacional Costa Brava. Graduat en Art dramàtic per l'Institut del Teatre. Fa teatre musical en anglès en escoles i participa en diferents musicals, entre ells Barbablava, enguany al mateix Teatre Gaudí.



### GERARD SESÉ

Pianista, compositor, productor i arranjador amb 5 discos propis editats. Director musical i intèrpret de la companyia The Feliuettes, on participa a The Feliuettes (Maldà) i Cobi, Curro Naranjito (Muntaner).

I quatre músics en directe: Berenguer Aina (bateria), Manel Romero (baix), Gonçal Perales (piano) i Narcís Perich (guitarra).



El Futbol és així (de gai)

GOM

# LA JUNTA DIRECTIVA



El Futbol és així (de gai)

GDM



Text i direcció: Xavi Morató

Música i direcció musical: Gerard Sesé

Coreografia: Guille Vidal Ribas i Helena Vicente

Escenografia i vestuari: Jordi Bulbena

Disseny de llums: Dani Gener



El Futbol és així (de gai)

GOM

# ELS PARTITS DE LA TEMPORADA

Del 2 d'agost al 2 de setembre, al Teatre Gaudí de Barcelona

De dijous a dissabte | 21 hora local

Diumenge | 18 hora local



El Futbol és així (de gai)

GOM

# PATROCINADORS



El Futbol és així (de gai)

GDM



parlem

La República

DïR



El Futbol és així (de gai)



**Per a més informació o gestió d'entrevistes:**

Adam Roca | 659.46.94.29

premsaGDM@gmail.com



El Futbol és així (de gai)

GDM